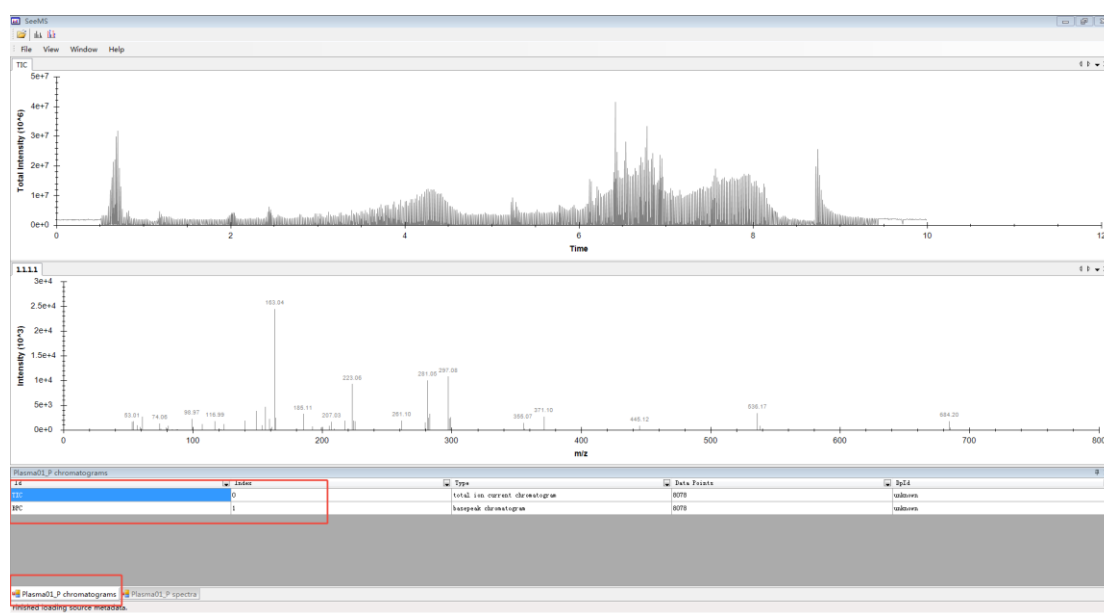
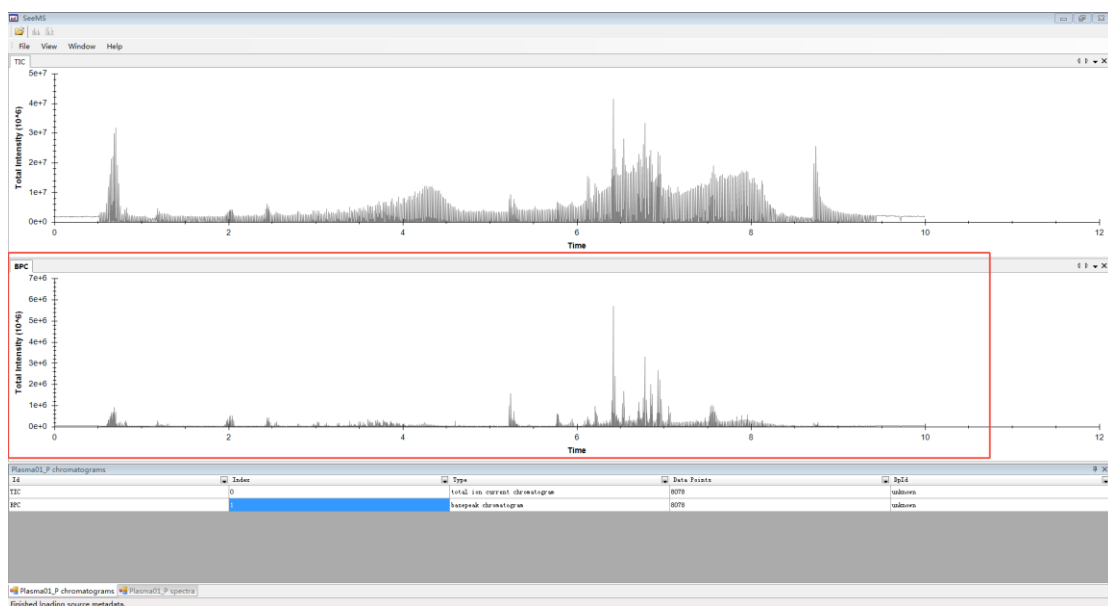


1. 用 seeMS 打开原始数据（mzml 格式）



2. 查看 TIC、BPC 图点击第一个框、双击选择 TIC 或者 BPC,中间框会出现对应的图片





- 查看二级谱图选择 **mgf** 文件，MS level 选择 2，选择对应前体离子质量，RT，双击，中间出现对应二级谱图。

